



# SELECT-LINE

PREMIUM TOOLHOLDING SYSTEMS



**NT TOOL EUROPE**  
Siemensstrasse 17 A  
61449 Steinbach, Germany

+49-(0)6171-91639 - 0  
+49-(0)6171-91639-90  
@ info@nttooleurope.com

**NT TOOL**  
[www.nttooleurope.com](http://www.nttooleurope.com)



## CONTENUTEO | CONTENIDO

<b>CT-SA</b>	<b>High Performance Milling Chuck</b>	Pagina   Página 04
<b>CTS-P</b>	<b>Power-Milling Chuck</b>	Pagina   Página 05
<b>PHC-SA</b>	<b>Slim Hydro Chuck Series</b>	Pagina   Página 08
<b>PHC-A</b>	<b>Power Hydro Chuck</b>	Pagina   Página 24
<b>PHC-H</b>	<b>Omega Hydro Chuck</b>	Pagina   Página 25
<b>GDC-A</b>	<b>Highspeed Collet Chuck</b>	Pagina   Página 26
<b>ERC-S</b>	<b>Mico Collet Chuck</b>	Pagina   Página 27

## LEGGENDA | LEYENDA



**Diam. supporto** | Rango de Apriete



**Concentricità** | Concentricidad



**Qualità di bilanciamento** | Calidad de equilibrado



**Con fori di lubrificazione** | Con agujeros de lubricación



**Protezione superficiale antiossidante** | Protegidos contra la corrosión

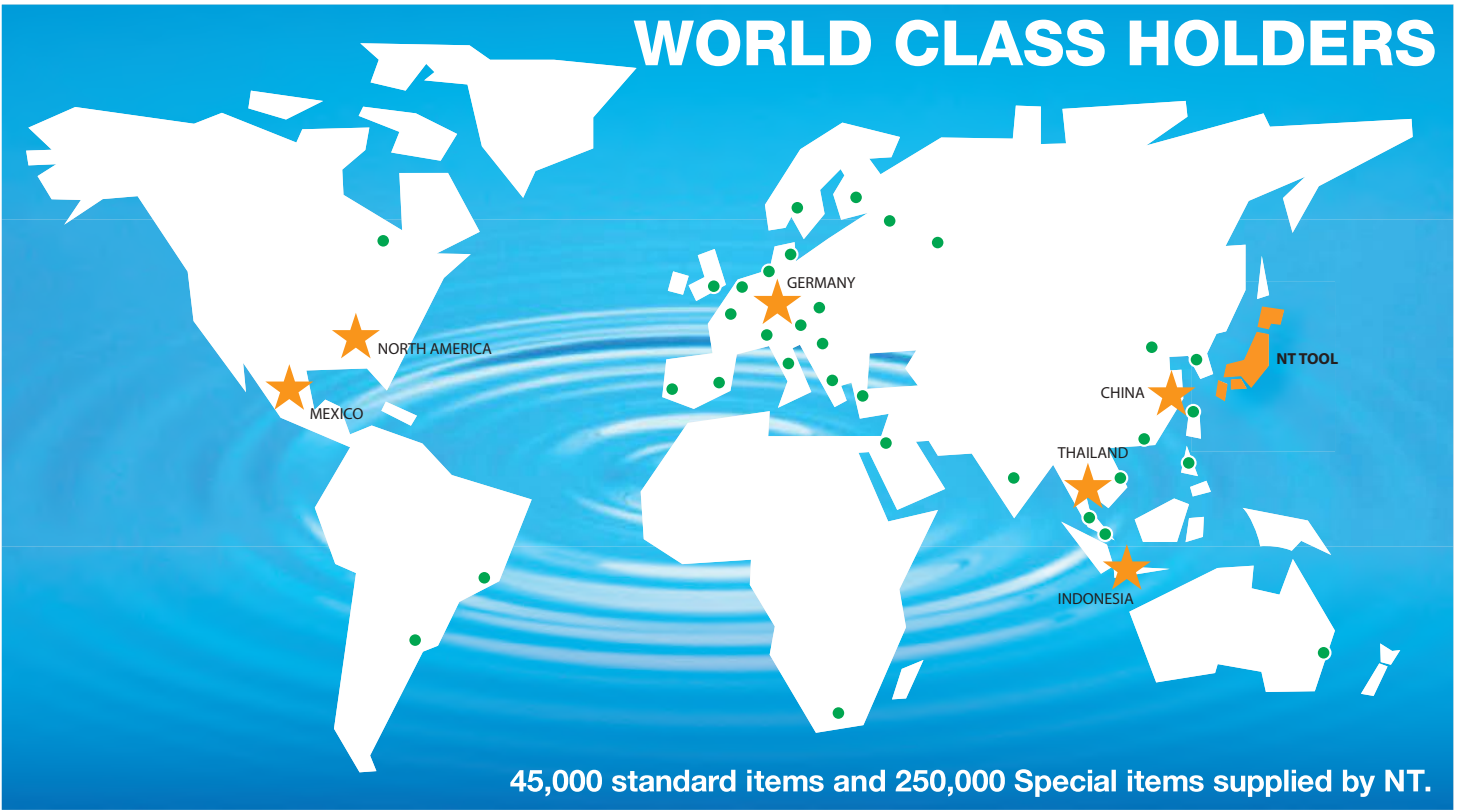


**Solo codolo cilindrico Tipo HA** | Solo vástago cilíndrico Tipo HA



**Senza foro di predisposizione al sistema di riconoscimento, con foro per serraggio manuale**  
Sin agujero por predisposición al sistema de reconocimiento, con agujeros para cambio manual

# WORLD CLASS HOLDERS



HEAD OFFICE/FACTORY JAPAN



LIDA FACTORY JAPAN



NT TOOL (THAILAND) CO., LTD. (OFFICE/FACTORY)



PT. NT INDONESIA (OFFICE/FACTORY)



NT USA CORPORATION (OFFICE)



NT TOOL DE MEXICO S.A. C.V. (OFFICE)



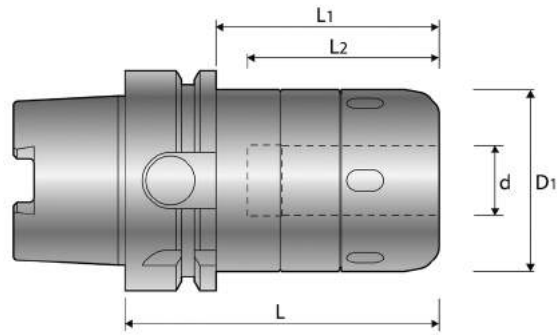
NT TOOL EUROPE (OFFICE)



NT TOOL CHINA (OFFICE)

# CT-SA

## High Performance Milling Chuck



- Elevatissime forze di serraggio
- Elevata concentricità
- Bloccaggio rapido e semplice dell'utensile
- Grande capacità attraverso MC-Bussole
- Grande rigidità radiale

- Fuerza de apriete insuperable (Ø 20: 1000 Nm)
- Excelente concentricidad
- Fácil y rápido cambio de herramienta
- Se pueden sujetar varios diámetros de mango
- Gran rigidez radial

### CT-SA



Mandrino   Portahtas			d	D <sub>1</sub>	L	L <sub>1</sub>	L <sub>2</sub>
HSK63A	-CT20SA	-90	20	52	90	64	60
HSK100A	-CT20SA	-105	20	52	105	76	70
C6	-CT20SA	-90	20	52	90	68	75
SK40	-CT20SA	-90	20	52	90	71	80
SK50	-CT32SA	-105	32	73	105	86	120
BT40	-CT20SA	-90	20	52	90	63	80
BT50	-CT32SA	-105	32	73	105	67	120

Tubo del refrigerante HSK e chiave inclusi nella consegna

Incluye tubo de refrigerante HSK y llave

### MC

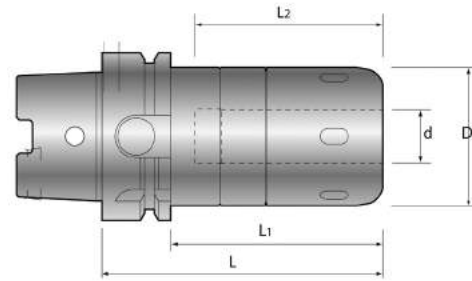
Per la riduzione del diametro  
Pinzas para reduccion

### MC-OH

Sigillato per refrigerante interna  
Sellado metálico para refrigeracion interna

	Pinze   Pinza	per Pinze   para Pinza
MC20	6, 8, 10, 12, 16	CT20SA
MC32	6, 8, 10, 12, 16, 20, 25	CT32SA
MC20-OH	6, 8, 10, 12, 16	CT20SA
MC32-OH	6, 8, 10, 12, 16, 20, 25	CT32SA





- ▶ Il mandrino più potente del mondo (Ø 20: 1700 Nm)
- ▶ In particolare per la fresatura trocoidale e materiali difficili da lavorare

- ▶ El porta fresas mas potente del mundo (Ø 20: 1700 Nm)
- ▶ Especialmente para fresado trocoidal y materiales difíciles de mecanizar.

### CTS-P



Mandrino   Portahtas			d	D <sub>1</sub>	L	L <sub>1</sub>	L <sub>2</sub>		
HSK63A	-CT20S	-100P	20	52	100	89	75	MC20-d	RS-20
HSK100A	-CT20S	-115P	20	52	115	86	80	MC20-d	RS-20
	-CT32S	-115P	32	73	115	86	80	MC32-d	RS-32
HSK125A	-CT20S	-120P	20	52	120	91	80	MC20-d	RS-20
	-CT32S	-120P	32	73	120	91	80	MC32-d	RS-32
SK40	-CT20S	-100P	20	52	100	96	80	MC20-d	RS-20
SK50	-CT32S	-115P	32	73	115	96	120	MC32-d	RS-32

Tubo del refrigerante HSK e chiave inclusi nella consegna

Incluye tubo de refrigerante HSK y llave

### MC

Per la riduzione del diametro  
Sigillato per refrigerante interna

### MC-OH

Pinzas para reduccion  
Sellado metálico para refrigeracion interna

	Pinze   Pinza	per Pinze   para Pinza
MC20	6, 8, 10, 12, 16	CT20SA
MC32	6, 8, 10, 12, 16, 20, 25	CT32SA
MC20-OH	6, 8, 10, 12, 16	CT20SA
MC32-OH	6, 8, 10, 12, 16, 20, 25	CT32SA



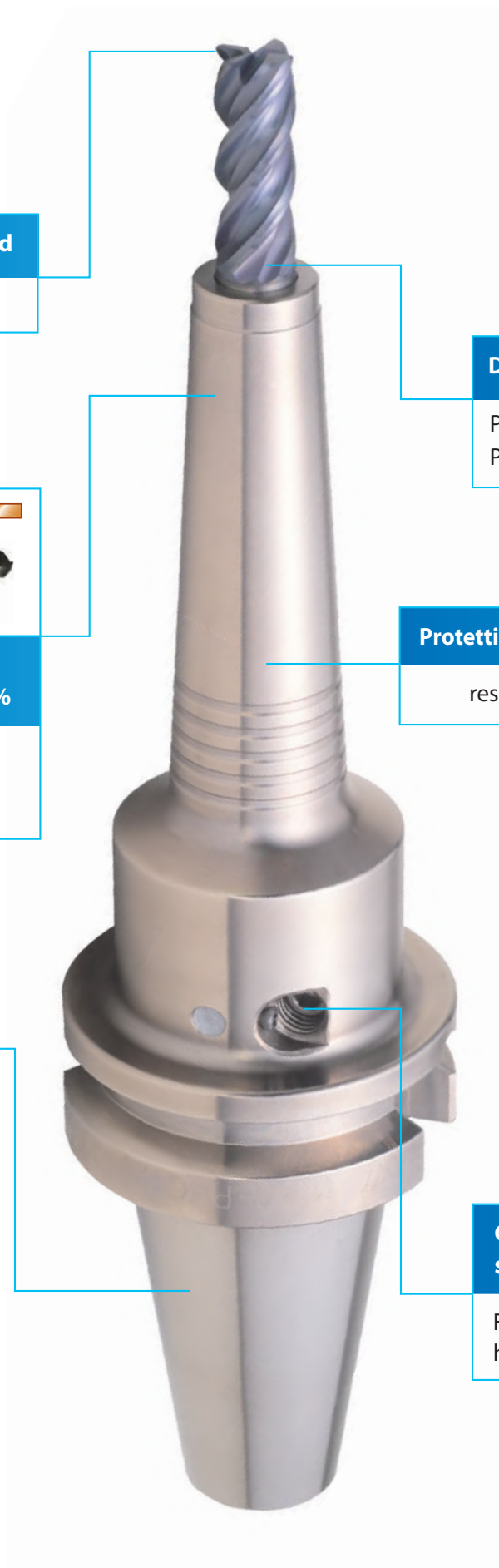
### RS

RS Chiva a rullini con | Manico telescopico  
RS Llave con rodillos | Mango telescópico

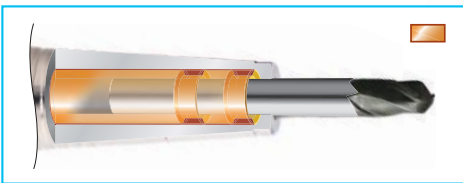
Mandrino   Portahtas	Chiva a rullini con Llave con rodillos	min.   max.
CT20S-P	RS-20	250-370
CT32S-P	RS-32	280-400



### CARATTERISTICA | CARACTERÍSTICA



**Concentricità | Concentricidad**  
0,003 mm / 3xD



**L'innovativo sistema idraulico riduce le vibrazioni fino all'80%**  
El innovador sistema hidráulico reduce las vibraciones hasta en un 80%.

**Attacco HSK, SK, BT**  
Cono HSK, SK, BT

**Diam. supporto | Rango de Apriete**  
PHC-SA-C: 3,0 bis 25,0 mm  
PHC-SA-NC: 4,0 bis 12,0 mm

**Protetti contro la corrosione**  
resistente al óxido



**Cambio utensile rapido la tua scelta**  
Fácil y rápido cambio de herramienta tu elección

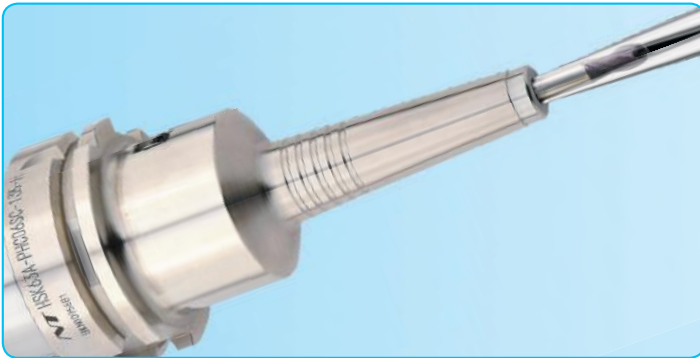




## PHC-SA

**Mandrino a espansione idraulica ultra-sottile**  
Portaherramientas hidráulico Serie fina

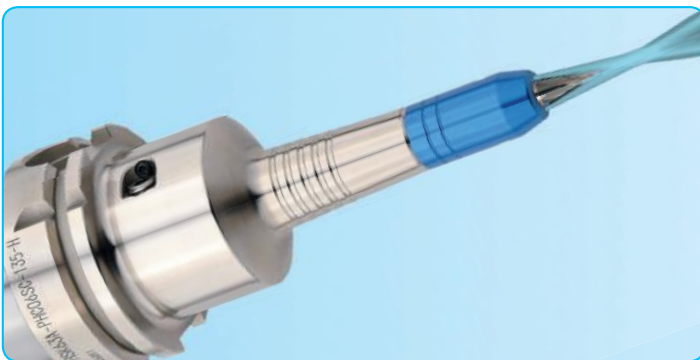
HSK-A	DIN 69893 (ISO 12164)	Pagina   Página 08
HSK-E	DIN 69893	Pagina   Página 11
SK	DIN 69871 (ISO 7388)	Pagina   Página 12
BT	JIS B 6339	Pagina   Página 14



## PHC-SA-C

**Con cava refrigerante**  
Con ranuras de refrigeración

HSK-A	DIN 69893 (ISO 12164)	Pagina   Página 17
SK	DIN 69871 (ISO 7388)	Pagina   Página 18
BT	JIS B 6339	Pagina   Página 20



## PHC-SA-NC

**Con JET-CAP**  
Con JET-CAP

HSK-A	DIN 69893 (ISO 12164)	Pagina   Página 23
SK	DIN 69871 (ISO 7388)	Pagina   Página 23
BT	JIS B 6339	Pagina   Página 23



## PHZ-SA

**Con regolazione della concentricità**  
Con ajuste de concentricidad

HSK-A	DIN 69893 (ISO 12164)	<b>Si prega di controllare il catalogo PHC-SA</b> Por favor, consulte el catálogo de PHC-SA
SK	DIN 69871 (ISO 7388)	
BT	JIS B 6339	



## HS-Pinze

HS-Pinza

Per il tipo PHC12SA, PHZ12S e PHC20SA	Pagina   Página 16
Para los tipos PHC12SA, PHZ12S y PHC20SA	Pagina   Página 16

# PHC-SA

## Slim Hydro Chuck Series



### HSK40A

DIN 69893 | ISO 12164



Mandrino   Portahtas			d	D <sub>1</sub>	D <sub>2</sub>	D <sub>3</sub>	L	L <sub>1</sub>	L <sub>0</sub>	I	H		
HSK40A	-PHC03SA	-90	3	11	13,0	46	90	19	35	18	69	-	L-4T
		-100	3	11	14,2	46	100	30	35	18	79	-	L-4T
	-PHC04SA	-90	4	11	13,0	46	90	19	35	24	69	-	L-4T
		-100	4	11	14,2	46	100	30	35	24	79	-	L-4T
	-PHC06SA	-105	6	13	15,8	46	105	26	35	29	84	-	L-4T
	-PHC08SA	-105	8	15	17,9	46	105	27	35	29	84	-	L-4T
	-PHC10SA	-120	10	17	21,5	46	120	42	35	29	99	-	L-4T
-PHC12SA	-120	12	19	23,6	46	120	43	35	29	99	HS12-d	L-4T	

### HSK50A

DIN 69893 | ISO 12164



Mandrino   Portahtas			d	L	L <sub>1</sub>	D <sub>1</sub>	D <sub>2</sub>	D <sub>3</sub>	L <sub>0</sub>	I	H		
HSK50A	-PHC03SA	-95	3	95	19	11	13,0	46	42	18	69	-	L-4T
		-105	3	105	30	11	14,2	46	42	18	79	-	L-4T
	-PHC04SA	-95	4	95	19	11	13,0	46	42	24	69	-	L-4T
		-105	4	105	30	11	14,2	46	42	24	79	-	L-4T
	-PHC06SA	-105	6	105	26	13	15,8	46	42	29	79	-	L-4T
	-PHC08SA	-105	8	105	27	15	17,9	46	42	29	79	-	L-4T
	-PHC10SA	-120	10	120	42	17	21,5	46	42	29	94	-	L-4T
-PHC12SA	-120	12	120	43	19	23,6	46	42	29	94	HS12-d	L-4T	

- Tolleranza h6
- Tubo refrigerante HSK ed esagono inclusi
- Vite di regolazione lunghezza opzionale

- Tolleranza h6
- Incluye tubo de refrigerante HSK y llave
- Tornillo de ajuste de longitud opcional

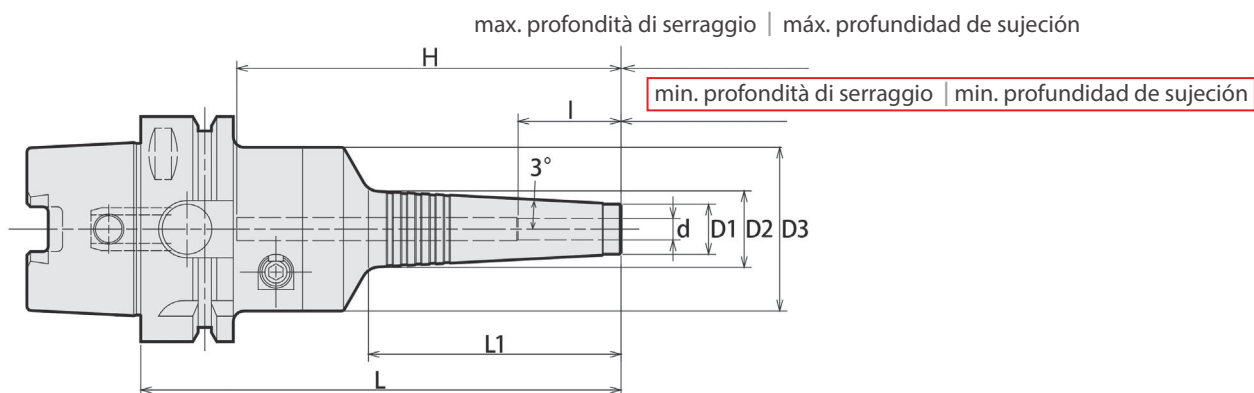


### HS Pinze | Pinza

Pagina | Página 16

CAD Data  
www.nttooleurope.com





# HSK63A

DIN 69893 | ISO 12164

3.0  
25.0

0.003  
3xD

G2.5  
25.000  
min<sup>-1</sup>



Mandrino   Portahtas			d	D <sub>1</sub>	D <sub>2</sub>	D <sub>3</sub>	L	L <sub>1</sub>	L <sub>0</sub>	I	H			
HSK63A	-PHC03SA	-80	-H	3	11	13,0	46	80	19	-	18	53	-	L-4T
		-90	-H	3	11	14,2	46	90	30	-	18	63	-	L-4T
		-135	-H	3	11	18,5	46	135	71	-	18	108	-	L-4T
	-PHC04SA	-80	-H	4	11	13,0	46	80	19	-	24	53	-	L-4T
		-90	-H	4	11	14,2	46	90	30	-	24	63	-	L-4T
		-135	-H	4	11	18,5	46	135	71	-	24	108	-	L-4T
	-PHC06SA	-90	-H	6	13	15,8	46	90	26	-	29	63	-	L-4T
		-135	-H	6	13	20,5	46	135	71	-	29	108	-	L-4T
		-150	-H	6	13	22,2	46	150	87	-	29	123	-	L-4T
		-165	-H	6	13	23,7	46	165	102	-	29	138	-	L-4T
	-PHC08SA	-180	-H	6	13	25,4	46	180	118	-	29	153	-	L-4T
		-90	-H	8	15	17,9	46	90	27	-	29	63	-	L-4T
		-135	-H	8	15	22,6	46	135	72	-	29	108	-	L-4T
		-150	-H	8	15	24,2	46	150	87	-	29	123	-	L-4T
	-PHC10SA	-165	-H	8	15	25,8	46	165	103	-	29	138	-	L-4T
		-180	-H	8	15	27,4	46	180	118	-	29	153	-	L-4T
		-105	-H	10	17	21,5	46	105	42	-	40	78	-	L-4T
		-135	-H	10	17	24,6	46	135	72	-	40	108	-	L-4T
	-PHC12SA	-150	-H	10	17	26,3	46	150	87	-	40	123	-	L-4T
		-165	-H	10	17	27,8	46	165	103	-	40	138	-	L-4T
		-180	-H	10	17	29,5	46	180	119	-	40	153	-	L-4T
		-105	-H	12	19	23,6	46	105	43	-	40	78	HS12-d	L-4T
	-PHC16SA	-135	-H	12	19	26,7	46	135	73	-	40	108	HS12-d	L-4T
		-150	-H	12	19	28,3	46	150	88	-	40	123	HS12-d	L-4T
-165		-H	12	19	30,0	46	165	104	-	40	138	HS12-d	L-4T	
-180		-H	12	19	31,5	46	180	119	-	40	153	HS12-d	L-4T	
-PHC20SA	-135	-H	16	23	30,6	52,5	135	72	-	40	90	-	L-4T	
	-165	-H	16	23	33,8	52,5	165	103	-	40	120	-	L-4T	
	-180	-H	16	23	35,5	52,5	180	119	-	40	135	-	L-4T	
-PHC25SA	-150	-H	20	28	34,7	62	150	63	42	40	85	HS20-d	L-6T	
	-180	-H	20	28	37,8	62	180	93	42	40	115	HS20-d	L-6T	
	-195	-H	20	28	39,5	62	195	109	42	40	130	HS20-d	L-6T	
-PHC25SA	-150	-H	25	37	43,9	62	150	65	42	50	85	-	L-6T	
	-180	-H	25	37	47,1	62	180	96	42	50	115	-	L-6T	
	-195	-H	25	37	48,8	62	195	112	42	50	130	-	L-6T	

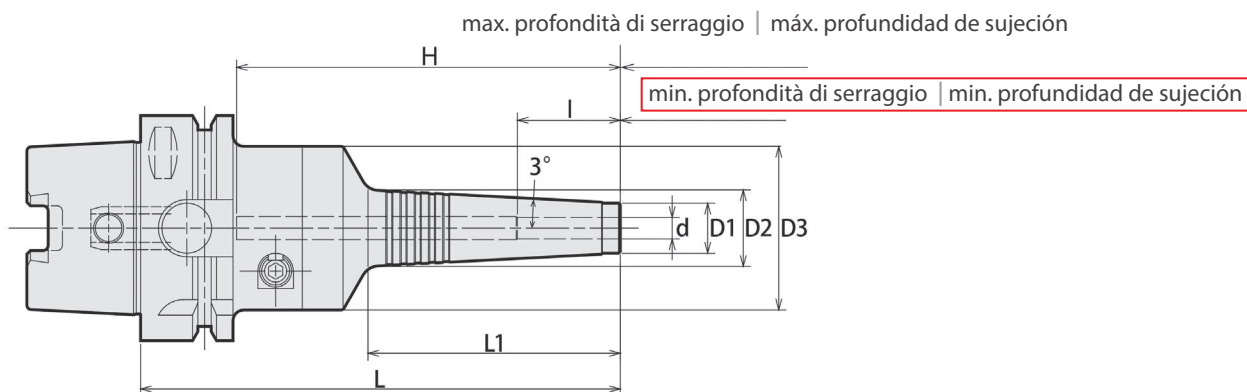
- Tolleranza h6
- Tubo refrigerante HSK ed esagono inclusi
- Vite di regolazione lunghezza opzionale

- Tolerancia h6
- Incluye tubo de refrigerante HSK y llave
- Tornillo de ajuste de longitud opcional

**CAD Data**  
www.nttooleurope.com

# PHC-SA

## Slim Hydro Chuck Series



### HSK100A

DIN 69893 | ISO 12164



Mandrino   Portahtas		d	D <sub>1</sub>	D <sub>2</sub>	D <sub>3</sub>	L	L <sub>1</sub>	I	H			
HSK100A	-PHC06SA	-105 -H	6	13	15,8	46	105	26	29	71	-	L-4T
		-150 -H	6	13	20,5	46	150	71	29	116	-	L-4T
		-165 -H	6	13	22,2	46	165	87	29	131	-	L-4T
		-180 -H	6	13	23,7	46	180	102	29	146	-	L-4T
		-195 -H	6	13	25,4	46	195	118	29	161	-	L-4T
	-PHC08SA	-105 -H	8	15	17,9	46	105	27	29	71	-	L-4T
		-150 -H	8	15	22,6	46	150	72	29	116	-	L-4T
		-165 -H	8	15	24,2	46	165	87	29	131	-	L-4T
		-180 -H	8	15	25,8	46	180	103	29	146	-	L-4T
		-195 -H	8	15	27,4	46	195	118	29	161	-	L-4T
	-PHC10SA	-150 -H	10	17	24,6	46	150	72	40	116	-	L-4T
		-165 -H	10	17	26,3	46	165	87	40	131	-	L-4T
		-180 -H	10	17	27,8	46	180	103	40	146	-	L-4T
		-195 -H	10	17	29,5	46	195	119	40	161	-	L-4T
	-PHC12SA	-150 -H	12	19	26,7	46	150	73	40	116	HS12-d	L-4T
		-165 -H	12	19	28,3	46	165	88	40	131	HS12-d	L-4T
		-180 -H	12	19	30,0	46	180	104	40	146	HS12-d	L-4T
		-195 -H	12	19	31,5	46	195	119	40	161	HS12-d	L-4T
	-PHC16SA	-150 -H	16	23	30,6	52,5	150	72	40	90	-	L-4T
		-180 -H	16	23	33,8	52,5	180	103	40	120	-	L-4T
-195 -H		16	23	35,5	52,5	195	119	40	135	-	L-4T	
-PHC20SA	-150 -H	20	28	34,7	62	150	63	40	85	HS20-d	L-6T	
	-180 -H	20	28	37,8	62	180	93	40	115	HS20-d	L-6T	
	-195 -H	20	28	39,5	62	195	109	40	130	HS20-d	L-6T	
-PHC25SA	-150 -H	25	37	43,9	62	150	65	50	85	-	L-6T	
	-180 -H	25	37	47,1	62	180	96	50	115	-	L-6T	
	-195 -H	25	37	48,8	62	195	112	50	130	-	L-6T	

- Tolleranza h6
- Tubo refrigerante HSK ed esagono inclusi
- Vite di regolazione lunghezza opzionale

- Tolerancia h6
- Incluye tubo de refrigerante HSK y llave
- Tornillo de ajuste de longitud opcional

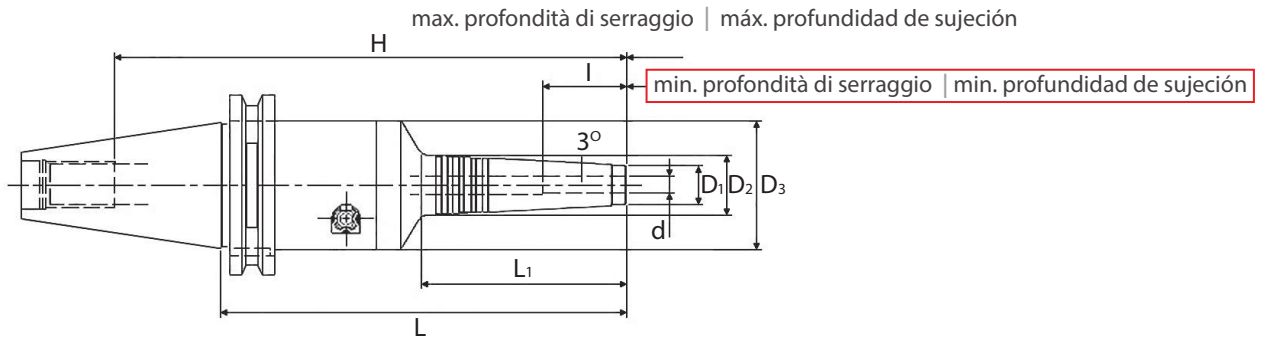


**HS**  
Pinze | Pinza

Pagina | Página 16

# PHC-SA

## Slim Hydro Chuck Series



**SK40** | **3.0 / 25.0** | **0.003 / 3xD** | **G2.5 / 25.000 min<sup>-1</sup>** | **Form AD** | | |

DIN 69871 | ISO 7388-1

Mandrino   Portahtas		d	D <sub>1</sub>	D <sub>2</sub>	D <sub>3</sub>	L	L <sub>1</sub>	L <sub>0</sub>	I	H			
SK40	-PHC03SA	-75	3	11	13,0	46	75	19	-	18	(110)	-	L-4T
		-90	3	11	14,2	46	90	30	-	18	(125)	-	L-4T
		-135	3	11	18,5	46	135	71	-	18	(170)	-	L-4T
	-PHC04SA	-75	4	11	13,0	46	75	19	-	24	(110)	-	L-4T
		-90	4	11	14,2	46	90	30	-	24	(125)	-	L-4T
		-135	4	11	18,5	46	135	71	-	24	(170)	-	L-4T
	-PHC06SA	-90	6	13	15,8	46	90	26	-	29	(125)	-	L-4T
		-135	6	13	20,5	46	135	71	-	29	(170)	-	L-4T
		-150	6	13	22,2	46	150	87	-	29	(185)	-	L-4T
		-165	6	13	23,7	46	165	102	-	29	(200)	-	L-4T
		-180	6	13	25,4	46	180	118	-	29	(215)	-	L-4T
		-195	6	13	27,1	46	195	134	-	29	(230)	-	L-4T
	-PHC08SA	-90	8	15	17,9	46	90	27	-	29	(125)	-	L-4T
		-135	8	15	22,6	46	135	72	-	29	(170)	-	L-4T
		-150	8	15	24,2	46	150	87	-	29	(185)	-	L-4T
		-165	8	15	25,8	46	165	103	-	29	(200)	-	L-4T
		-180	8	15	27,4	46	180	118	-	29	(215)	-	L-4T
	-PHC10SA	-90	10	17	20,4	46	90	32	-	40	(125)	-	L-4T
		-135	10	17	24,6	46	135	72	-	40	(170)	-	L-4T
		-150	10	17	26,3	46	150	87	-	40	(185)	-	L-4T
		-165	10	17	27,8	46	165	103	-	40	(200)	-	L-4T
	-PHC12SA	-180	10	17	29,5	46	180	119	-	40	(215)	HS12-d	L-4T
		-90	12	19	22,5	46	90	33	-	40	(125)	HS12-d	L-4T
		-135	12	19	26,7	46	135	73	-	40	(170)	HS12-d	L-4T
		-150	12	19	28,3	46	150	88	-	40	(185)	HS12-d	L-4T
		-165	12	19	30,0	46	165	104	-	40	(200)	HS12-d	L-4T
	-PHC16SA	-180	12	19	31,5	46	180	119	-	40	(215)	HS12-d	L-4T
		-135	16	23	30,6	52,5	135	72	35	40	90	-	L-4T
		-165	16	23	33,8	52,5	165	103	35	40	120	-	L-4T
	-PHC20SA	-180	16	23	35,5	52,5	180	119	35	40	135	-	L-4T
-150		20	28	34,7	62	150	63	35	40	85	HS20-d	L-6T	
-180		20	28	37,8	62	180	93	35	40	115	HS20-d	L-6T	
-PHC25SA	-195	20	28	39,5	62	195	109	35	40	130	HS20-d	L-6T	
	-150	25	37	43,9	62	150	65	35	50	85	-	L-6T	
	-180	25	37	47,1	62	180	96	35	50	115	-	L-6T	
		-195	25	37	48,8	62	195	112	35	50	130	-	L-6T

- Tolleranza h6
- Chiave inclusa
- Per l'alimentazione interna del refrigerante inserire le due viti M4x5 (incluso)
- Vite di regolazione lunghezza opzionale

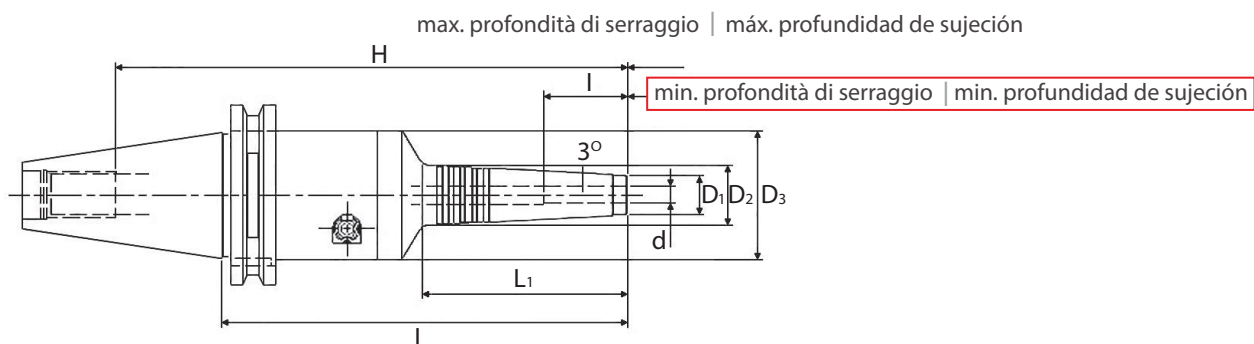
- Tolerancia h6
- Llave incluida
- Las entradas de aire se deben tapar para un correcto funcionamiento con tapon roscado tipo M4x5 (incluido)
- Tornillo de ajuste de longitud opcional



**HS**  
Pinze | Pinza

Pagina | Página 16

**CAD Data**  
[www.nttooleurope.com](http://www.nttooleurope.com)



**SK50**

DIN 69871 | ISO 7388-1

6.0  
-  
25.0

0.003  
3xD

G2.5  
25.000  
min<sup>-1</sup>

Form  
AD



Mandrino   Portatas		d	D <sub>1</sub>	D <sub>2</sub>	D <sub>3</sub>	L	L <sub>1</sub>	I	H			
SK50	-PHC06SA	-105	6	13	15,8	46	105	26	29	161	-	L-4T
		-150	6	13	20,5	46	150	71	29	206	-	L-4T
		-165	6	13	22,2	46	165	87	29	221	-	L-4T
		-180	6	13	23,7	46	180	102	29	236	-	L-4T
		-195	6	13	25,4	46	195	118	29	251	-	L-4T
	-PHC08SA	-105	8	15	17,8	46	105	27	29	160	-	L-4T
		-150	8	15	22,5	46	150	72	29	205	-	L-4T
		-165	8	15	24,1	46	165	87	29	220	-	L-4T
		-180	8	15	25,8	46	180	103	29	235	-	L-4T
		-195	8	15	27,4	46	195	118	29	250	-	L-4T
	-PHC10SA	-150	10	17	24,6	46	150	72	40	205	-	L-4T
		-165	10	17	26,1	46	165	87	40	220	-	L-4T
		-180	10	17	27,8	46	180	103	40	235	-	L-4T
		-195	10	17	29,5	46	195	119	40	250	-	L-4T
	-PHC12SA	-150	12	19	26,7	46	150	73	40	205	HS12-d	L-4T
		-165	12	19	28,2	46	165	88	40	220	HS12-d	L-4T
		-180	12	19	29,9	46	180	104	40	235	HS12-d	L-4T
		-195	12	19	31,5	46	195	119	40	250	HS12-d	L-4T
	-PHC16SA	-150	16	23	30,5	52,5	150	72	40	90	-	L-4T
		-180	16	23	33,8	52,5	180	103	40	120	-	L-4T
		-195	16	23	34,6	52,5	195	119	40	135	-	L-4T
	-PHC20SA	-150	20	28	34,6	62	150	63	40	85	HS20-d	L-6T
		-180	20	28	37,7	62	180	93	40	115	HS20-d	L-6T
		-195	20	28	39,4	62	195	109	40	130	HS20-d	L-6T
-PHC25SA	-150	25	37	43,6	62	150	65	50	85	-	L-6T	
	-180	25	37	47,1	62	180	96	50	115	-	L-6T	
	-195	25	37	48,7	62	195	112	50	130	-	L-6T	

- Tolleranza h6
- Chiave inclusa
- Per l'alimentazione interna del refrigerante inserire le due viti M4x5 (incluso)
- Vite di regolazione lunghezza opzionale

- Tolerancia h6
- Llave incluida
- Las entradas de aire se deben tapar para un correcto funcionamiento con tapon roscado tipo M4x5 (incluido)
- Tornillo de ajuste de longitud opcional



**HS**  
Pinze | Pinza

Pagina | Página 16

# PHC-SA

## Slim Hydro Chuck Series

**BT30**

JIS B6339

**3.0**  
12.0

**0.003**  
3xD



**G2.5**  
25.000  
min<sup>-1</sup>

**Form**  
**AD**



**Con doppio contatto disponibile**  
Con doble contacto y cuerpo hueco disponible



Mandrino   Portahtas			d	D <sub>1</sub>	D <sub>2</sub>	D <sub>3</sub>	L	L <sub>1</sub>	I	H		
BT30	-PHC03SA	-70	3	11	13,0	46	70	19	18	(93)	-	L-4T
		-85	3	11	14,2	46	85	30	18	(108)	-	L-4T
		-130	3	11	18,5	46	130	71	18	(158)	-	L-4T
	-PHC04SA	-70	4	11	13,0	46	70	19	24	(93)	-	L-4T
		-85	4	11	14,2	46	85	30	24	(108)	-	L-4T
		-130	4	11	18,5	46	130	71	24	(158)	-	L-4T
	-PHC06SA	-90	6	13	15,8	46	90	26	29	(113)	-	L-4T
		-135	6	13	20,5	46	135	71	29	(158)	-	L-4T
	-PHC08SA	-90	8	15	17,9	46	90	27	29	(113)	-	L-4T
		-135	8	15	22,6	46	135	72	29	(158)	-	L-4T
	-PHC10SA	-90	10	17	20,4	46	90	32	40	70	-	L-4T
		-135	10	17	24,6	46	135	72	40	100	-	L-4T
	-PHC12SA	-90	12	19	22,5	46	90	33	40	70	HS12-d	L-4T
		-135	12	19	26,7	46	135	73	40	100	HS12-d	L-4T

**BT40**

JIS B6339

**3.0**  
25.0

**0.003**  
3xD



**G2.5**  
25.000  
min<sup>-1</sup>

**Form**  
**AD**



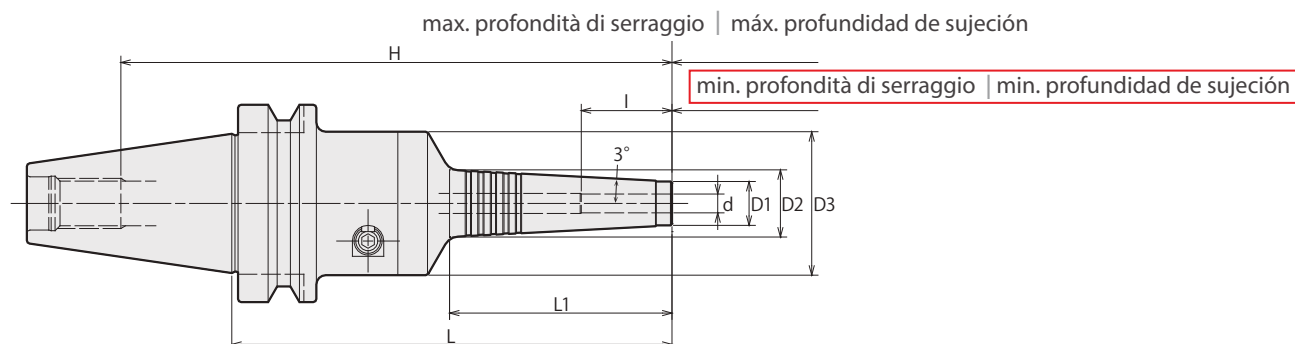
**Con doppio contatto disponibile**  
Con doble contacto y cuerpo hueco disponible



Mandrino   Portahtas			d	D <sub>1</sub>	D <sub>2</sub>	D <sub>3</sub>	L	L <sub>1</sub>	I	H		
BT40	-PHC03SA	-75	3	11	13,0	46	75	19	18	(110)	-	L-4T
		-90	3	11	14,2	46	90	30	18	(125)	-	L-4T
		-135	3	11	18,5	46	135	71	18	(170)	-	L-4T
	-PHC04SA	-75	4	11	13,0	46	75	19	24	(110)	-	L-4T
		-90	4	11	14,2	46	90	30	24	(125)	-	L-4T
		-135	4	11	18,5	46	135	71	24	(170)	-	L-4T
	-PHC06SA	-90	6	13	15,8	46	90	26	29	(125)	-	L-4T
		-135	6	13	20,5	46	135	71	29	(170)	-	L-4T
		-150	6	13	22,2	46	150	87	29	(185)	-	L-4T
		-165	6	13	23,7	46	165	102	29	(200)	-	L-4T
	-PHC08SA	-180	6	13	25,4	46	180	118	29	(215)	-	L-4T
		-90	8	15	17,9	46	90	27	29	(125)	-	L-4T
		-135	8	15	22,6	46	135	72	29	(170)	-	L-4T
		-150	8	15	24,2	46	150	87	29	(185)	-	L-4T
	-PHC10SA	-165	8	15	25,8	46	165	103	29	(200)	-	L-4T
		-180	8	15	27,4	46	180	118	29	(215)	-	L-4T
		-90	10	17	20,4	46	90	32	40	(125)	-	L-4T
	-PHC12SA	-135	10	17	24,6	46	135	72	40	(170)	-	L-4T
		-150	10	17	26,3	46	150	87	40	(185)	-	L-4T
		-165	10	17	27,8	46	165	103	40	(200)	-	L-4T
		-180	10	17	29,5	46	180	119	40	(215)	-	L-4T
	-PHC16SA	-90	12	19	22,5	46	90	33	40	(125)	HS12-d	L-4T
		-135	12	19	26,7	46	135	73	40	(170)	HS12-d	L-4T
		-150	12	19	28,3	46	150	88	40	(185)	HS12-d	L-4T
		-165	12	19	30,0	46	165	104	40	(200)	HS12-d	L-4T
	-PHC20SA	-180	12	19	31,5	46	180	119	40	(215)	HS12-d	L-4T
		-135	16	23	30,6	52,5	135	72	40	90	-	L-4T
		-165	16	23	33,8	52,5	165	103	40	120	-	L-4T
	-PHC25SA	-180	16	23	35,5	52,5	180	119	40	135	-	L-4T
		-135	20	28	34,7	62	135	63	40	85	HS20-d	L-6T
-165		20	28	37,8	62	165	93	40	115	HS20-d	L-6T	
-PHC25SA	-180	20	28	39,5	62	180	109	40	130	HS20-d	L-6T	
	-135	25	37	43,9	62	135	65	50	85	-	L-6T	
	-165	25	37	47,1	62	165	96	50	115	-	L-6T	
-PHC25SA	-180	25	37	48,8	62	180	112	50	130	-	L-6T	

- Tolleranza h6
- Chiave inclusa
- Per l'alimentazione interna del refrigerante inserire le due viti M4x5 (incluso)
- Vite di regolazione lunghezza opzionale

- Tolleranza h6
- Llave incluida
- Las entradas de aire se deben tapar para un correcto funcionamiento con tapon roscado tipo M4x5 (incluido)
- Tornillo de ajuste de longitud opcional



**BT50**

JIS B6339

6.0  
25.0

0.003  
3xD

G2.5  
25.000  
min<sup>-1</sup>

Form  
AD



Con doppio contatto  
disponibile  
Con doble contacto y cuerpo  
hueco disponible



Mandrino   Portahtas		d	D <sub>1</sub>	D <sub>2</sub>	D <sub>3</sub>	L	L <sub>1</sub>	I	H			
BT50	-PHC06SA	-105	6	13	15,8	46	105	26	29	(161)	-	L-4T
		-150	6	13	20,5	46	150	71	29	(206)	-	L-4T
		-165	6	13	22,2	46	165	87	29	(221)	-	L-4T
		-180	6	13	23,7	46	180	102	29	(236)	-	L-4T
		-195	6	13	25,4	46	195	118	29	(251)	-	L-4T
	-PHC08SA	-105	8	15	17,9	46	105	27	29	(161)	-	L-4T
		-150	8	15	22,6	46	150	72	29	(206)	-	L-4T
		-165	8	15	24,2	46	165	87	29	(221)	-	L-4T
		-180	8	15	25,8	46	180	103	29	(236)	-	L-4T
	-PHC10SA	-195	8	15	27,4	46	195	118	29	(251)	-	L-4T
		-150	10	17	24,6	46	150	72	40	(206)	-	L-4T
		-165	10	17	26,3	46	165	87	40	(221)	-	L-4T
		-180	10	17	27,8	46	180	103	40	(236)	-	L-4T
	-PHC12SA	-195	10	17	29,5	46	195	119	40	(251)	-	L-4T
		-150	12	19	26,7	46	150	73	40	(206)	HS12-d	L-4T
		-165	12	19	28,3	46	165	88	40	(221)	HS12-d	L-4T
		-180	12	19	30,0	46	180	104	40	(236)	HS12-d	L-4T
	-PHC16SA	-195	12	19	31,5	46	195	119	40	(251)	HS12-d	L-4T
		-150	16	23	30,6	52,5	150	72	40	90	-	L-4T
		-180	16	23	33,8	52,5	180	103	40	120	-	L-4T
	-PHC20SA	-195	16	23	35,5	52,5	195	119	40	135	-	L-4T
		-150	20	28	34,7	62	150	63	40	85	HS20-d	L-6T
		-180	20	28	37,8	62	180	93	40	115	HS20-d	L-6T
	-PHC25SA	-195	20	28	39,5	62	195	109	40	130	HS20-d	L-6T
-150		25	37	43,9	62	150	65	50	85	-	L-6T	
-180		25	37	47,1	62	180	96	50	115	-	L-6T	
-195	25	37	48,8	62	195	112	50	130	-	L-6T		

- Tolleranza h6
- Chiave inclusa
- Per l'alimentazione interna del refrigerante inserire le due viti M4x5 (incluso)
- Vite di regolazione lunghezza opzionale

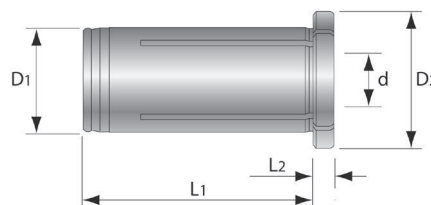
- Tolerancia h6
- Llave incluida
- Las entradas de aire se deben tapar para un correcto funcionamiento con tapon roscado tipo M4x5 (incluido)
- Tornillo de ajuste de longitud opcional



**HS**  
Pinze | Pinza

Pagina | Página 16

**CAD Data**  
www.nttooleurope.com



### HS-OH:

- A tenuta meccanica del refrigerante
- Tenuta con fori per refrigerante

### HS-CF:

- Sellado metálico para refrigeracion interna
- Sellado metálico para refrigeracion lateral

Pinze   Pinza		adatto a   adecuado para	D <sub>1</sub>	D <sub>2</sub>	L <sub>1</sub>	L <sub>2</sub>	d
HS12	-d-OH	PHC12SA, PHZ12S	12	16	44	4	3, 4, 6, 8, 10
	-d-CF	PHC12SA, PHZ12S	12	16	44	4	3, 4, 6, 8,
HS20	-d-OH	PHC20SA	20	25	50	4	6, 8, 10, 12, 16
	-d-CF	PHC20SA	20	25	50	4	6, 8, 10, 12, 16

Ulteriori diametri disponibili su richiesta

Otros diámetros disponibles bajo pedido

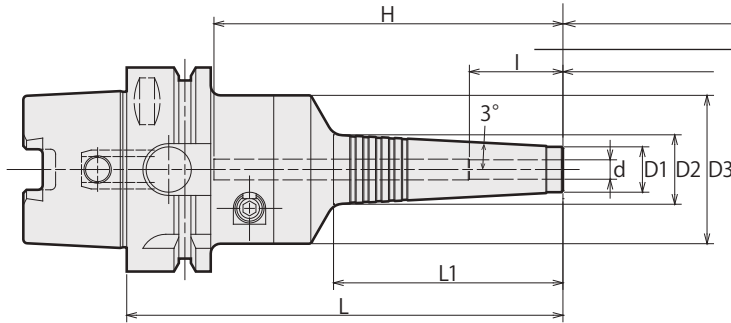
# PHC-SA-C

cool series

con scanalature del refrigerante  
con ranuras para refrigerante



max. profondità di serraggio  
máx. profundidad de sujeción



min. profondità di serraggio  
min. profundidad de sujeción



## HSK63A

DIN 69893 | ISO 12164

3.0 / 25.0
0.003 / 3xD
G2.5 / 25.000 / min<sup>-1</sup>

Mandrino   Portahtas			d	D <sub>1</sub>	D <sub>2</sub>	D <sub>3</sub>	L	L <sub>1</sub>	I	H		
HSK63A	-PHC03SA	-135	-C	3	12	19,5	46	135	71	18	108	L-4T
	-PHC04SA	-80	-C	4	12	14,0	46	80	19	24	53	L-4T
	-PHC04SA	-135	-C	4	12	19,5	46	135	71	24	108	L-4T
	-PHC06SA	-135	-C	6	14	21,5	46	135	71	29	108	L-4T
	-PHC08SA	-135	-C	8	16	23,6	46	135	72	29	108	L-4T
	-PHC10SA	-135	-C	10	18	25,6	46	135	72	40	108	L-4T
	-PHC12SA	-135	-C	12	20	27,7	46	135	73	40	108	L-4T
	-PHC12SA	-180	-C	12	20	32,5	46	180	119	40	153	L-4T
	-PHC16SA	-135	-C	16	24	31,6	52,5	135	72	40	90	L-4T
	-PHC16SA	-180	-C	16	24	36,5	52,5	180	119	40	135	L-4T
-PHC20SA	-150	-C	20	29	35,7	62	150	63	40	85	L-6T	
-PHC20SA	-195	-C	20	29	40,5	62	195	109	40	130	L-6T	
-PHC25SA	-150	-C	25	38	44,9	62	150	65	50	85	L-6T	
-PHC25SA	-195	-C	25	38	49,8	62	195	112	50	130	L-6T	

## HSK100A

DIN 69893 | ISO 12164

6.0 / 25.0
0.003 / 3xD
G2.5 / 25.000 / min<sup>-1</sup>

Mandrino   Portahtas			d	D <sub>1</sub>	D <sub>2</sub>	D <sub>3</sub>	L	L <sub>1</sub>	I	H		
HSK63A	-PHC06SA	-150	-C	6	14	21,5	46	150	71	29	116	L-4T
	-PHC06SA	-195	-C	6	14	26,4	46	195	118	29	161	L-4T
	-PHC08SA	-150	-C	8	16	23,6	46	150	72	29	116	L-4T
	-PHC08SA	-195	-C	8	16	28,4	46	195	118	29	161	L-4T
	-PHC10SA	-150	-C	10	18	25,6	46	150	72	40	116	L-4T
	-PHC10SA	-195	-C	10	18	30,5	46	195	119	40	161	L-4T
	-PHC12SA	-150	-C	12	20	27,7	46	150	73	40	116	L-4T
	-PHC12SA	-195	-C	12	20	32,5	46	195	119	40	161	L-4T
	-PHC16SA	-150	-C	16	24	31,6	52,5	150	72	40	90	L-4T
	-PHC16SA	-195	-C	16	24	36,5	52,5	195	119	40	135	L-4T
	-PHC20SA	-150	-C	20	29	35,7	62	150	63	40	85	L-6T
	-PHC20SA	-195	-C	20	29	40,5	62	195	109	40	130	L-6T
	-PHC25SA	-150	-C	25	38	44,9	62	150	65	50	85	L-6T
	-PHC25SA	-195	-C	25	38	49,8	62	195	112	50	130	L-6T

- Tolleranza h6
- Per l'alimentazione interna del refrigerante inserire le due viti M4x5 (incluso)
- Vite di regolazione lunghezza opzionale

- Tolerancia h6
- Las entradas de aire se deben tapar para un correcto funcionamiento con tapon roscado tipo M4x5 (incluido)
- Tornillo de ajuste de longitud opcional

**CAD Data**  
[www.nttooleurope.com](http://www.nttooleurope.com)

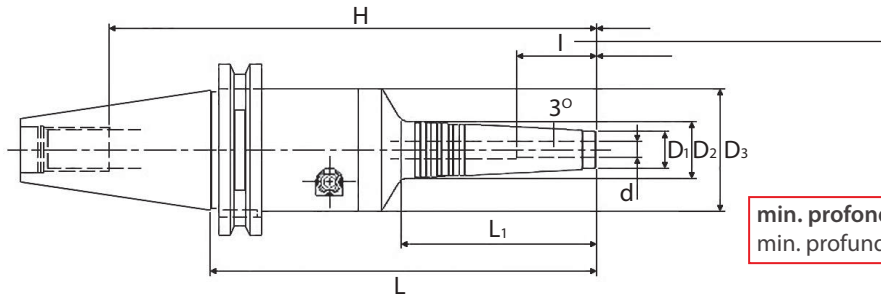


# PHC-SA-C

cool series

con scanalature del refrigerante  
con ranuras para refrigerante


max. profondità di serraggio  
máx. profundidad de sujeción



min. profondità di serraggio  
min. profundidad de sujeción



DIN 69871 | ISO 7388-1

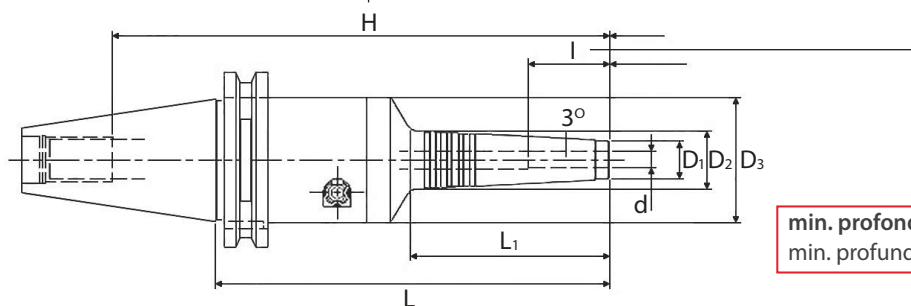
Mandrino   Portahtas				d	D <sub>1</sub>	D <sub>2</sub>	D <sub>3</sub>	L	L <sub>1</sub>	I	H	
SK40	-PHC03SA	-90	-C	3	12	15,2	46	90	30	18	(125)	L-4T
		-135	-C	3	12	19,5	46	135	71	18	(170)	L-4T
	-PHC04SA	-90	-C	4	12	15,2	46	90	30	24	(125)	L-4T
		-135	-C	4	12	19,5	46	135	71	24	(170)	L-4T
	-PHC06SA	-90	-C	6	14	16,8	46	90	26	29	(125)	L-4T
		-135	-C	6	14	21,5	46	135	71	29	(170)	L-4T
	-PHC08SA	-90	-C	8	16	18,9	46	90	27	29	(125)	L-4T
		-135	-C	8	16	23,6	46	135	72	29	(170)	L-4T
	-PHC10SA	-90	-C	10	18	21,4	46	90	32	40	(125)	L-4T
		-135	-C	10	18	25,6	46	135	72	40	(170)	L-4T
	-PHC12SA	-90	-C	12	20	23,5	46	90	33	40	(125)	L-4T
		-135	-C	12	20	27,7	46	135	73	40	(170)	L-4T
	-PHC16SA	-135	-C	16	24	31,6	52,5	135	72	40	90	L-4T
		-165	-C	16	24	34,8	52,5	165	103	40	120	L-4T
	-PHC20SA	-150	-C	20	29	35,7	62	150	63	40	85	L-6T
		-195	-C	20	29	40,5	62	195	109	40	130	L-6T
-PHC25SA	-150	-C	25	38	44,9	62	150	65	50	85	L-6T	
	-195	-C	25	38	49,8	62	195	112	50	130	L-6T	

- Tolleranza h6
- Chiave inclusa
- Per l'alimentazione interna del refrigerante inserire le due viti M4x5 (incluso)
- Vite di regolazione lunghezza opzionale

- Tolerancia h6
- Llave incluida
- Las entradas de aire se deben tapar para un correcto funcionamiento con tapon roscado tipo M4x5 (incluido)
- Tornillo de ajuste de longitud opcional

CAD Data  
www.nttooleurope.com

max. profondità di serraggio  
máx. profundidad de sujeción



min. profondità di serraggio  
min. profundidad de sujeción



**SK50**

6.0  
25.0

0.003  
3xD

G2.5  
25.000  
min<sup>-1</sup>

Form  
AD



DIN 69871 | ISO 7388-1

Mandrino   Portahtas			d	D <sub>1</sub>	D <sub>2</sub>	D <sub>3</sub>	L	L <sub>1</sub>	I	H		
SK50	-PHC06SA	-150	-C	6	14	21,5	46	150	71	29	206	L-4T
		-195	-C	6	14	26,4	46	195	118	29	251	L-4T
	-PHC08SA	-150	-C	8	16	23,5	46	150	72	29	205	L-4T
		-195	-C	8	16	28,4	46	195	118	29	250	L-4T
	-PHC10SA	-150	-C	10	18	25,6	46	150	72	40	205	L-4T
		-195	-C	10	18	30,5	46	195	119	40	250	L-4T
	-PHC12SA	-150	-C	12	20	27,7	46	150	73	40	205	L-4T
		-195	-C	12	20	32,5	46	195	119	40	250	L-4T
	-PHC16SA	-150	-C	16	24	31,5	52,5	150	72	40	90	L-4T
		-195	-C	16	24	35,6	52,5	195	119	40	135	L-4T
	-PHC20SA	-150	-C	20	29	35,6	62	150	63	40	85	L-6T
		-195	-C	20	28	40,4	62	195	109	40	130	L-6T
	-PHC25SA	-150	-C	25	39	44,6	62	150	65	50	85	L-6T
		-195	-C	25	38	49,7	62	195	112	50	130	L-6T

- Tolleranza h6
- Chiave inclusa
- Per l'alimentazione interna del refrigerante inserire le due viti M4x5 (incluso)
- Vite di regolazione lunghezza opzionale

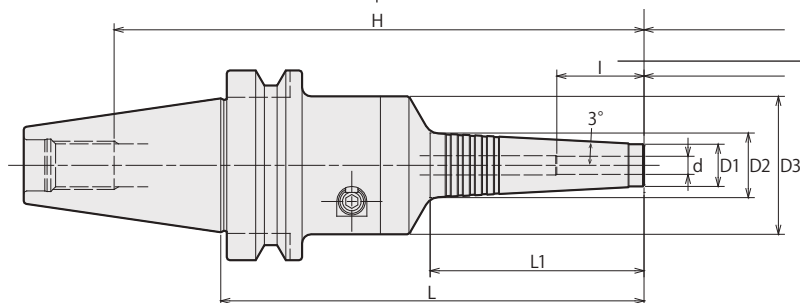
- Tolerancia h6
- Llave incluida
- Las entradas de aire se deben tapar para un correcto funcionamiento con tapon roscado tipo M4x5 (incluido)
- Tornillo de ajuste de longitud opcional

# PHC-SA-C

cool series

con scanalature del refrigerante  
con ranuras para refrigerante

max. profondità di serraggio  
máx. profundidad de sujeción



min. profondità di serraggio  
min. profundidad de sujeción



**BT30** **3.0** **0.003** **G2.5** **Form** **Con doppio contatto disponibile**  
Con doble contacto y cuerpo hueco disponible

JIS B6339

Mandrino   Portahtas			d	D <sub>1</sub>	D <sub>2</sub>	D <sub>3</sub>	L	L <sub>1</sub>	I	H		
BT30	-PHC03SA	-85	-C	3	12	15,2	46	85	30	18	(108)	L-4T
		-130	-C	3	12	19,5	46	130	71	18	(158)	L-4T
	-PHC04SA	-85	-C	4	12	15,2	46	85	30	24	(108)	L-4T
		-130	-C	4	12	19,5	46	130	71	24	(158)	L-4T
	-PHC06SA	-90	-C	6	14	16,8	46	90	26	29	(113)	L-4T
		-135	-C	6	14	21,5	46	135	71	29	(158)	L-4T
	-PHC08SA	-90	-C	8	16	18,9	46	90	27	29	(113)	L-4T
		-135	-C	8	16	23,6	46	135	72	29	(158)	L-4T
	-PHC10SA	-90	-C	10	18	21,4	46	90	32	40	70	L-4T
		-135	-C	10	18	25,6	46	135	72	40	100	L-4T
	-PHC12SA	-90	-C	12	20	23,5	46	90	33	40	70	L-6T
		-135	-C	12	20	27,7	46	135	73	40	100	L-6T

**BT40** **3.0** **0.003** **G2.5** **Form** **Con doppio contatto disponibile**  
Con doble contacto y cuerpo hueco disponible

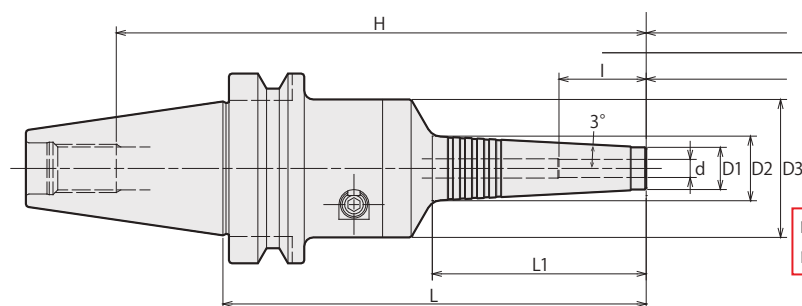
JIS B6339

Mandrino   Portahtas			d	D <sub>1</sub>	D <sub>2</sub>	D <sub>3</sub>	L	L <sub>1</sub>	I	H		
BT40	-PHC03SA	-90	-C	3	12	15,2	46	90	30	18	(125)	L-4T
		-135	-C	3	12	19,5	46	135	71	18	(170)	L-4T
	-PHC04SA	-90	-C	4	12	15,2	46	90	30	24	(125)	L-4T
		-135	-C	4	12	19,5	46	135	71	24	(170)	L-4T
	-PHC06SA	-90	-C	6	14	16,8	46	90	26	29	(125)	L-4T
		-135	-C	6	14	21,5	46	135	71	29	(170)	L-4T
	-PHC08SA	-90	-C	8	16	18,9	46	90	27	29	(125)	L-4T
		-135	-C	8	16	23,6	46	135	72	29	(170)	L-4T
	-PHC10SA	-90	-C	10	18	21,4	46	90	32	40	(125)	L-4T
		-135	-C	10	18	25,6	46	135	72	40	(170)	L-4T
	-PHC12SA	-90	-C	12	20	23,5	46	90	33	40	(125)	L-4T
		-135	-C	12	20	27,7	46	135	73	40	(170)	L-4T
	-PHC16SA	-135	-C	16	24	31,6	52,5	135	72	40	90	L-4T
		-165	-C	16	24	34,8	52,5	165	103	40	120	L-4T
	-PHC20SA	-135	-C	20	29	35,7	46	135	63	40	85	L-6T
		-180	-C	20	29	40,5	46	180	109	40	130	L-6T
	-PHC25SA	-135	-C	25	38	44,9	46	135	65	50	85	L-6T
		-180	-C	25	38	49,8	46	180	112	50	130	L-6T

- Tolleranza h6
- Chiave inclusa
- Per l'alimentazione interna del refrigerante inserire le due viti M4x5 (incluso)
- Vite di regolazione lunghezza opzionale

- Tolerancia h6
- Llave incluida
- Las entradas de aire se deben tapar para un correcto funcionamiento con tapon roscado tipo M4x5 (incluido)
- Tornillo de ajuste de longitud opcional

max. profondità di serraggio  
máx. profundidad de sujeción



min. profondità di serraggio  
min. profundidad de sujeción



**BT50**

**6.0**  
**25.0**

**0.003**  
**3xD**

**G2.5**  
**25.000**  
**min<sup>-1</sup>**

**Form**  
**AD**



**Con doppio contatto**  
**disponibile**  
Con doble contacto y cuerpo hueco disponible

JIS B6339

Mandrino   Portahtas				d	D <sub>1</sub>	D <sub>2</sub>	D <sub>3</sub>	L	L <sub>1</sub>	I	H	
BT50	-PHC06SA	-150	-C	3	14	21,5	46	150	71	29	(206)	L-4T
		-195	-C	3	14	26,4	46	195	118	29	(251)	L-4T
	-PHC08SA	-150	-C	4	16	23,6	46	150	72	29	(206)	L-4T
		-195	-C	4	16	28,4	46	195	118	29	(251)	L-4T
	-PHC10SA	-150	-C	6	18	25,6	46	150	72	40	(206)	L-4T
		-195	-C	6	18	30,5	46	195	119	40	(251)	L-4T
	-PHC12SA	-150	-C	8	20	27,7	46	150	73	40	(206)	L-4T
		-195	-C	8	20	32,5	46	195	119	40	(251)	L-4T
	-PHC16SA	-150	-C	10	24	31,6	52,5	150	72	40	90	L-4T
		-195	-C	10	24	36,5	52,5	195	119	40	135	L-4T
	-PHC20SA	-150	-C	12	29	35,7	62	150	63	40	85	L-6T
		-195	-C	12	29	40,5	62	195	109	40	130	L-6T
	-PHC25SA	-150	-C	12	38	44,9	62	150	65	50	85	L-6T
		-195	-C	12	38	49,8	62	195	112	50	130	L-6T

- Tolleranza h6
- Chiave inclusa
- Per l'alimentazione interna del refrigerante inserire le due viti M4x5 (incluso)
- Vite di regolazione lunghezza opzionale

- Tolerancia h6
- Llave incluida
- Las entradas de aire se deben tapar para un correcto funcionamiento con tapon roscado tipo M4x5 (incluido)
- Tornillo de ajuste de longitud opcional

**CAD Data**  
[www.nttooleurope.com](http://www.nttooleurope.com)

# PHC-SA-NC

*cool series*

con tappo del refrigerante **JET-CAP**  
con tapa de refrigerante **JET-CAP**

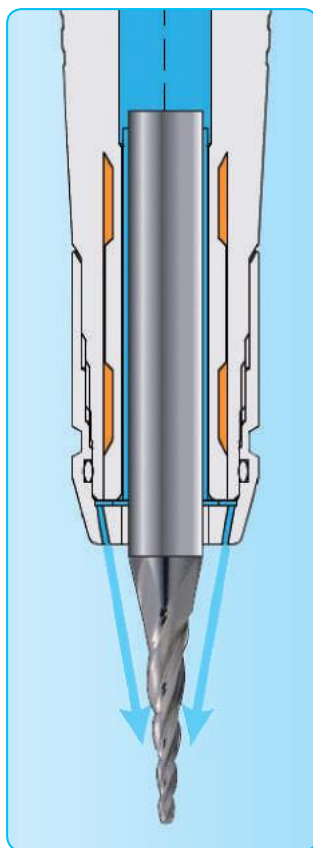


## Raffreddamento intelligente grazie al innovativa **JET-CAP**

- Raffreddamento ottimale della zona di taglio
- Trasporto sicuro del truciolo
- Non sono necessari costosi strumenti internamente raffreddati

## Refrigeración inteligente a través del innovador **JET-CAP**

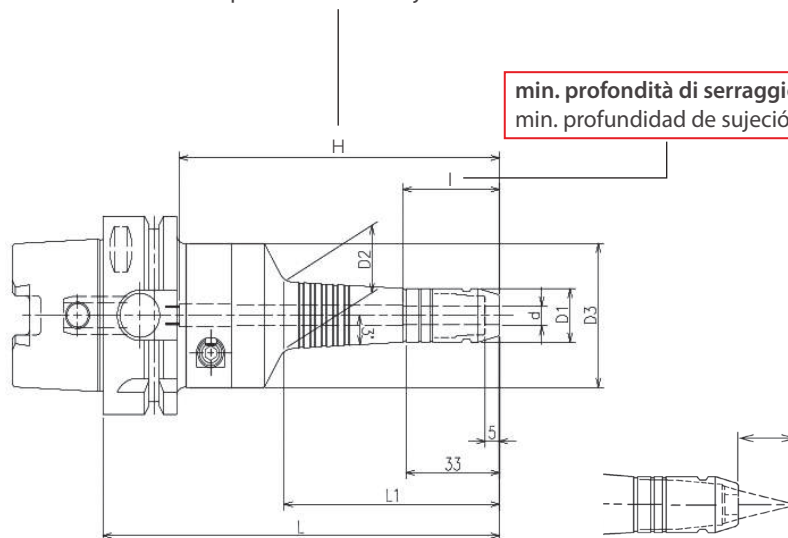
- Enfriamiento óptimo de la zona de corte.
- Transporte seguro de viruta
- No se necesitan herramientas costosas enfriadas internamente





max. profondità di serraggio  
máx. profundidad de sujeción

min. profondità di serraggio  
min. profundidad de sujeción



# HSK63A

DIN 69893 | ISO 12164

4.0  
12.0

0.003  
3xD

G2.5  
25.000  
min<sup>-1</sup>



Mandrino   Portahtas				d	D <sub>1</sub>	D <sub>2</sub>	D <sub>3</sub>	L	L <sub>1</sub>	H	I	l <sub>2</sub>	
HSK63A	-PHC04SA	-140	-NC	4	15	19,5	46	140	76	118	29	20	L-4T
	-PHC06SA	-140	-NC	6	17	21,5	46	140	76	113	34	30	L-4T
	-PHC08SA	-140	-NC	8	19	23,6	46	140	77	113	34	40	L-4T
	-PHC10SA	-140	-NC	10	21	25,6	46	140	77	113	45	50	L-4T
	-PHC12SA	-140	-NC	12	23	27,7	46	140	78	113	45	60	L-4T
	-PHC12SA	-185	-NC	16	23	32,5	46	185	124	158	45	60	L-4T

- Tolleranza h6
- Chiave inclusa
- Vite di regolazione lunghezza opzionale

- Tolerancia h6
- Llave incluida
- Tornillo de ajuste de longitud opcional

# SK40

DIN 69871 | ISO 7388-1

4.0  
12.0

0.003  
3xD

G2.5  
25.000  
min<sup>-1</sup>

Form  
AD



Con doppio contatto  
disponibile  
Con doble contacto y cuerpo  
hueco disponible

# BT40

JIS B6339

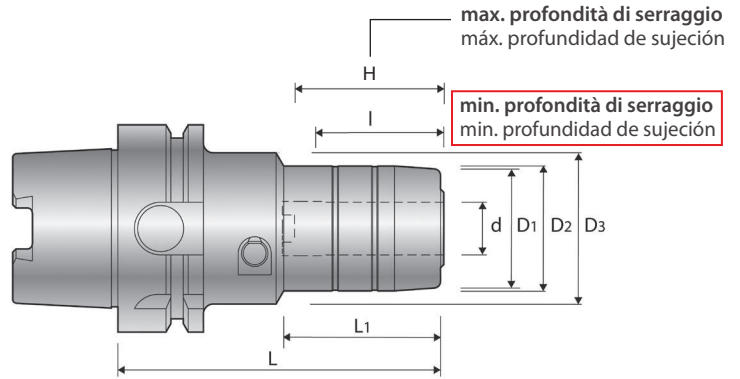
Mandrino   Portahtas				d	D <sub>1</sub>	D <sub>2</sub>	D <sub>3</sub>	L	L <sub>1</sub>	H	I	l <sub>2</sub>	
SK40	-PHC04SA	-140	-NC	4	15	19,5	46	140	76	(180)	29	20	L-4T
	-PHC06SA	-140	-NC	6	17	21,5	46	140	76	(180)	34	30	L-4T
	-PHC08SA	-140	-NC	8	19	23,6	46	140	77	(180)	34	40	L-4T
	-PHC10SA	-95	-NC	10	21	21,4	46	95	37	(180)	45	50	L-4T
	-PHC10SA	-140	-NC	10	21	25,6	46	140	77	(180)	45	50	L-4T
	-PHC12SA	-95	-NC	12	23	23,5	46	95	38	(180)	45	60	L-4T
	-PHC12SA	-140	-NC	12	23	27,7	46	140	78	(180)	45	60	L-4T

- Tolleranza h6
- Chiave inclusa
- Per l'alimentazione interna del refrigerante inserire le due viti M4x5 (incluso) • Chiave inclusa
- Vite di regolazione lunghezza opzionale

- Tolerancia h6
- Llave incluida
- Las entradas de aire se deben tapar para un correcto funcionamiento con tapon roscado tipo M4x5 (incluido)
- Tornillo de ajuste de longitud opcional

# PHC-A

## Power Hydro Chuck



- ▶ Maggiore Power, maggiore precisione
- ▶ Smorzamento delle vibrazioni migliore
- ▶ Regolazione lunghezza assiale
- ▶ Grande capacità
- ▶ Bloccaggio rapido e semplice dell'utensile

- ▶ Más de fuerza, mayor precisión
- ▶ Amortiguación óptima
- ▶ Longitudinal exacta axial
- ▶ Grande flexibilidad de amarre
- ▶ Cambio de herramienta facil y rapido

### PHC-A

3.0  
20.0

0.003  
50

max  
20.000  
min<sup>-1</sup>

Tol.  
h6



Mandrino   Portahtas			d	D <sub>1</sub>	D <sub>2</sub>	D <sub>3</sub>	L	L <sub>1</sub>	I	H
HSK63A	-PHC20A	-90	20	40	42	46	90	49	40	50
C6	-PHC20A	-90	20	40	42	46	90	49	40	50
SK40	-PHC20A	-105	20	40	42	46	105	49	40	48
BT40	-PHC20A	-90	20	40	42	46	90	49	40	50

Tubo del refrigerante HSK e chiave inclusi nella consegna

Incluye tubo de refrigerante HSK y llave



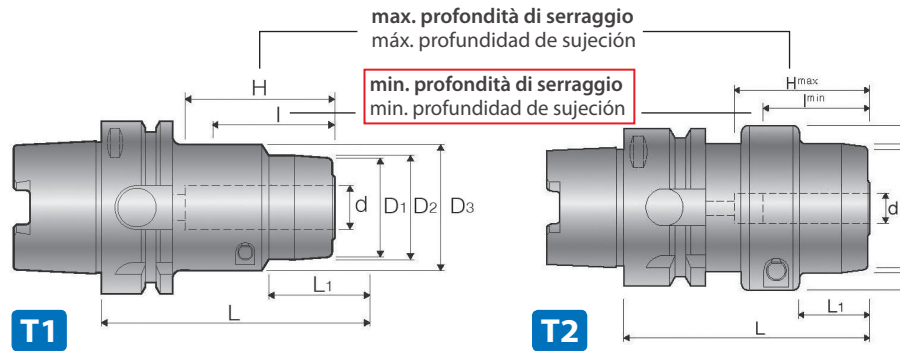
**Massima precisione anche con morsetto**  
Máxima precisión también con pinza

### PHS-OH

**Guarnizione metallica per il raffreddamento interno**  
Sellado metálico para refrigeración interna

Pinze   Pinza		Mandrino   Portahtas
PHS20-OH	6, 8, 10, 12, 16	PHC20A





- **Incredibile forza di serraggio**  
(Ø 32: 2000 Nm)
- **Massima stabilità**
- **Perfetta concentricità**
- **Effetto anti-vibrazione**
- **Diversi diametri della pinza**

- **Increíble fuerza de apriete**  
(Ø 32: 2000 Nm)
- **Máxima estabilidad**
- **Perfecto concentricidad**
- **Efecto anti-vibratorio**
- **Diferentes diámetros de pinza**

### PHC-H

6.0  
32.0

0.003  
50

HA  
HB

Tol.  
h6

Mandrino   Portaatas			Type	d	D <sub>1</sub>	D <sub>2</sub>	D <sub>3</sub>	L	L <sub>1</sub>	I	H		
HSK63A	-PHC16H	-80	T2	16	-	44	56	80	21	45	51	-	L-4T
	-PHC20H	-105	T1	20	48	50	60	105	32	50	75		L-4T
SK40	-PHC20H	-75	T2	20	-	50	60	75	16	50	80		L-4T
	-PHC20H	-105	T2	20	48	50	60	105	32	50	110		L-4T
SK50	-PHC32H	-105	T1	32	63	65	75	105	47	65	120		L-5T
BT40	-PHC20H	-75	T1	20	48	50	60	75	32	50	80		L-4T
	-PHC20H	-105	T1	20	48	50	60	105	32	50	95		L-4T
BT50	-PHC32H	-105	T1	32	63	65	75	105	47	65	120		L-5T

Tubo del refrigerante HSK e chiave inclusi nella consegna

Incluye tubo de refrigerante HSK y llave



### PHS-H-OH

**Sigillato per refrigerante interna**  
Sellado metálico para refrigeración interna



#### Applicazione

- Sgrossatura
- Macinatura trocoidale
- Fresatura HPC
- Lavorazione dura

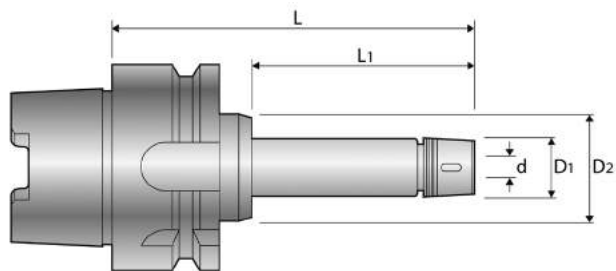
#### Aplicación

- Fresado de desbaste
- Molienda trocoidal
- HPC Fresado
- Mecanizado duro

Pinze   Pinza		d
PHS	-20H-d-OH	6, 8, 10, 12, 16
	-32H-d-OH	6, 8, 10, 12, 16, 20, 25



# GDC-A Highspeed Collet Chuck



- ▶ Ghiera súper precisa con cuscinetto assiale incorporato
- ▶ Grande bilanciamento ridurre le vibrazioni
- ▶ Maggiore durata dell'utensile per grande concentricità
- ▶ Migliore qualità della superfici , maggiore durata dell'utensile
- ▶ Design sottile
- ▶ Ideal para mecanizado en alta velocidad
- ▶ Bajas vibraciones por equilibrado
- ▶ Mayor vida de herramienta por grande concentricidad
- ▶ Mejor calidad superficial, mayor vida de herramienta
- ▶ Diseño fino

## GDC-A



Mandrino   Portahtas			d	D <sub>1</sub>	D <sub>2</sub>	L	L <sub>1</sub>
HSK63A	-GDC12A	-120	3.0-12.0	34	52	120	79
SK40	-GDC12A	-120	3.0-12.0	34	45	120	85
BT40	-GDC12A	-120	3.0-12.0	34	62	120	78

Tubo del refrigerante HSK e chiave inclusi nella consegna

Incluye tubo de refrigerante HSK y llave

## FDC

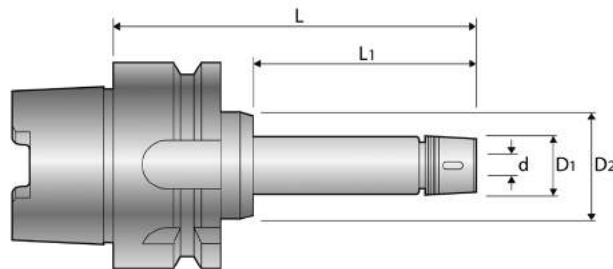
**Con grande precisione**  
Con gran precisión

## FDC-OH

**Guarnizione metallica per il raff eddamento interno**  
Sellado metálico para refrigeracion interna

Pinze   Pinza		Mandrino   Portahtas
FDC-12	3, 4, 6, 8, 10, 12	GDC12A
FDC-12-OH	3, 4, 6, 8, 10, 12	





- Design ultrasottile
- Perfetta precisione
- Assiale longitudinale esatto
- Per rotazioni fino a 42.000 .p.m.
- Fresatura, foratura, alesatura con scarsa accessibilità

- Diseño ultra fino
- Precisión perfecta
- Longitudinal exacta axial
- Para rotaciones hasta 42.000 r.p.m.
- Fresado, taladrado, escariado con poca accesibilidad

## ERC-S



Mandrino   Portahtas			d	D <sub>1</sub>	L	L <sub>1</sub>	L <sub>2</sub>
HSK63A	-ERC11S	-105	1.0-7.0	16	105	79	22-45
HSK40E	-ERC11S	-60	1.0-7.0	16	60	40	22-24
SK40	-ERC11S	-105	1.0-7.0	16	105	70	22-42
BT40	-ERC11S	-105	1.0-7.0	16	105	78	22-45

Tubo del refrigerante HSK-A e chiave inclusi nella consegna

Incluye tubo de refrigerante HSK-A y llave

## ER

**Ultra precisione**  
Ultra precisión

## ER11-DM

**Guarnizione metallica per il raff eddamento interno**  
Sellado metálico para refrigeración interna

Pinze   Pinza		Mandrino   Portahtas
ER11	3, 4, 6	ERC11S
ER11-DM	3, 4, 6	



# Sistemi di portautensili

## Sistemas de portaherramientas



**Mandrini a forte serragio**  
Porta Fresas alto rendimiento



**Mandrini idraulico**  
Portaherramientas hidráulico



**Mandrino idraulico ultra sottile**  
Portaherramientas hidráulico extrafino



**Porta pinze ad alta precisione**  
Porta pinzas de alta precisión



**portautensili con concentricita „0“**  
Portaherramientas con concentricita „0“



**Mandrini per calettamento**  
Portaherramientas inducción térmica



**Mandrini Sincro**  
Sisteme de roscado Synchro



**Multiplicatore di giri**  
Multiplicador de alta velocidad



**Portautensili HSK-T e Poligono**  
Portaherramientas HSK-T y Polygon